

NBV Bezirksliga 4

Vereinsmannschaften

Paffendorf Abt. 2		26.04.2015		
Rang	Verein	Schläge	Schnitt	Punkte
1.	BGC Schloß Paffendorf	482	24,100	8
2.	1. MGC Köln 1961	513	25,650	6
3.	MSC Bad Godesberg 3	516	25,800	4
4.	1. BGC Wesseling	517	25,850	2
5.	MSC Bad Godesberg 2	525	26,250	0

Wesseling Abt. 2		10.05.2015		
Rang	Verein	Schläge	Schnitt	Punkte
1.	1. BGC Wesseling	457	22,850	8
2.	BGC Schloß Paffendorf	485	24,250	6
3.	MSC Bad Godesberg 2	514	25,700	4
4.	MSC Bad Godesberg 3	521	26,050	2
5.	1. MGC Köln 1961	531	26,550	0

Tabelle nach dem 2. Spieltag				
Rang	Verein	Schläge	Schnitt	Punkte
1.	BGC Schloß Paffendorf	967	24,175	14
2.	1. BGC Wesseling	974	24,350	10
3.	MSC Bad Godesberg 3	1037	25,925	6
4.	1. MGC Köln 1961	1044	26,100	6
5.	MSC Bad Godesberg 2	1039	25,975	4

Bad Godesberg Abt. 1		31.05.2015		
Rang	Verein	Schläge	Schnitt	Punkte
1.	MSC Bad Godesberg 2	575	28,750	8
2.	1. MGC Köln 1961	584	29,200	6
3.	MSC Bad Godesberg 3	596	29,800	4
4.	1. BGC Wesseling	620	31,000	2
5.	BGC Schloß Paffendorf	645	32,250	0

Tabelle nach dem 3. Spieltag				
Rang	Verein	Schläge	Schnitt	Punkte
1.	BGC Schloß Paffendorf	1612	22,389	14
2.	1. BGC Wesseling	1594	22,139	12
3.	MSC Bad Godesberg 2	1614	22,417	12
4.	1. MGC Köln 1961	1628	22,611	12
5.	MSC Bad Godesberg 3	1633	22,681	10

Wermelskirchen Abt. 4		21.06.2015		
Rang	Verein	Schläge	Schnitt	Punkte
1.				
2.				
3.				
4.				
5.				

Tabelle nach dem 4. Spieltag				
Rang	Verein	Schläge	Schnitt	Punkte
1.				
2.				
3.				
4.				
5.				

Köln Rath Abt. 1		16.08.2015		
Rang	Verein	Schläge	Schnitt	Punkte
1.				
2.				
3.				
4.				
5.				

Tabelle nach dem 5. Spieltag				
Rang	Verein	Schläge	Schnitt	Punkte
1.				
2.				
3.				
4.				
5.				

(Abschlusstabelle)

NBV Bezirksliga 4

Seniorenmannschaften

Paffendorf Abt. 2		26.04.2015	
Rang	Verein	Schläge	Schnitt
1.	1. MGC Köln 1961	332	27,667
2.		---	---
3.		---	---
4.		---	---
5.		---	---

Wesseling Abt. 2		10.05.2015	
Rang	Verein	Schläge	Schnitt
1.	1. MGC Köln 1961	367	30,583
2.		---	---
3.		---	---
4.		---	---
5.		---	---

Bad Godesberg Abt. 1		31.05.2015	
Rang	Verein	Schläge	Schnitt
1.	1. MGC Köln 1961	422	35,167
2.		---	---
3.		---	---
4.		---	---
5.		---	---

Wermelskirchen Abt. 4		21.06.2015	
Rang	Verein	Schläge	Schnitt
1.		---	---
2.		---	---
3.		---	---
4.		---	---
5.		---	---

Köln Rath Abt. 1		16.08.2015	
Rang	Verein	Schläge	Schnitt
1.		---	---
2.		---	---
3.		---	---
4.		---	---
5.		---	---

Tabelle nach dem 2. Spieltag			
Rang	Verein	Schläge	Schnitt
1.	1. MGC Köln 1961	699	29,125
2.		---	---
3.		---	---
4.		---	---
5.		---	---

Tabelle nach dem 3. Spieltag			
Rang	Verein	Schläge	Schnitt
1.	1. MGC Köln 1961	1121	31,139
2.		---	---
3.		---	---
4.		---	---
5.		---	---

Tabelle nach dem 4. Spieltag			
Rang	Verein	Schläge	Schnitt
1.		---	---
2.		---	---
3.		---	---
4.		---	---
5.		---	---

Tabelle nach dem 5. Spieltag			
(Abschlusstabelle)			
Rang	Verein	Schläge	Schnitt
1.		---	---
2.		---	---
3.		---	---
4.		---	---
5.		---	---

NBV Bezirksliga 4 3. Spieltag Bad Godesberg Abt. 1 Mannschaften / Einzelspieler

H. Donsbach

Grau hinterlegt = Streicher

1. MSC Bad Godesberg 2 Punkte: 8

Name	Pass Nr.	Kategorie	Rd. 1	Rd. 2	Rd. 3	Rd. 4	Summe	Schnitt
<u>2. Vereinsmannschaft</u>								
Hylak, Reinhild	26659	D	26	31	27	33	117	29,250
Hoffmann, Helmut	5093	Sm 2	32	26	26	33	117	29,250
Donsbach, Heinrich	6905	Sm 2	32	35	25	29	121	30,250
Müller, Patrick	33774	H	29	27	26	28	110	27,500
Arenz, Christoph	26327	H	37	36	28	29	130	32,500
Brunner, Ralf	46236	H	26	28	27	33	114	28,500
Summe:			145	147	131	152	575	28,750

Einzelspieler/innen

Flohe, Hans	66687	H	35	38	34	32	139	34,750
Müller, Anna Maria	66585	D	33	41	36	39	149	37,250
Arenz, Heinz Josef	4769	Sm 2	37	31	32	31	131	32,750

2. 1. MGC Köln 1961 Punkte: 6

Name	Pass Nr.	Kategorie	Rd. 1	Rd. 2	Rd. 3	Rd. 4	Summe	Schnitt
<u>1. Vereinsmannschaft</u>								
Eisleben, Dirk	35449	Sm 1	29	28	32	27	116	29,000
Schiwek, Suse	38053	Sw 1	33	34	28	31	126	31,500
Bruch, vom Achim	23211	Sm 1	35	41	36	31	143	35,750
Kissenkötter, Franz	4892	Sm 2	29	30	26	26	111	27,750
Schönherr, Ute	50889	Sw 1	28	31	29	29	117	29,250
Mazzoli, Herbert	9823	Sm 2	29	30	29	26	114	28,500
Summe:			148	153	144	139	584	29,200

1. Seniorenmannschaft

Schenk, Horst-Dieter	44026	Sm 2	37	39	35	40	151	37,750
Nähler, Wolf-Dieter	35773	Sm 2	39	36	31	28	134	33,500
Reichert, Anton	36754	Sm 2	34	42	35	34	145	36,250
Holtzmann, Florian	66728	Sm 2	39	37	35	37	148	37,000
Summe:			110	112	101	99	422	35,167

NBV Bezirksliga 4 3. Spieltag Bad Godesberg Abt. 1 Mannschaften / Einzelspieler

H. Donsbach

Grau hinterlegt = Streicher

3. MSC Bad Godesberg 3 Punkte: 4

Name	Pass Nr.	Kategorie	Rd. 1	Rd. 2	Rd. 3	Rd. 4	Summe	Schnitt
3. Vereinsmannschaft								
Seiler, Uwe	46233	H	27	29	28	27	111	27,750
Baltes, Yvonne	40906	D	36	32	32	33	133	33,250
Bätz, Thomas	34490	Sm 1	29	27	30	35	121	30,250
Barth, Susanne	50563	D	34	35	37	32	138	34,500
Weber, Hans-Dieter	29622	H	29	31	31	29	120	30,000
Hürter, Ulrich	46235	H	31	31	25	29	116	29,000
Summe:			150	150	146	150	596	29,800

Einzelspieler/innen

Lang, Ewald	46037	H	33	35	31	32	131	32,750
Lang, Timo	38064	Sch m	36	34	31	35	136	34,000
Müller, Elli	34489	Sw 2	28	36	37	38	139	34,750
Wiche, Marcus	43497	H	36	34	36	36	142	35,500

4. 1. BGC Wesseling Punkte: 2

Name	Pass Nr.	Kategorie	Rd. 1	Rd. 2	Rd. 3	Rd. 4	Summe	Schnitt
1. Vereinsmannschaft								
Stötzer, Andreas	30742	H	28	33	26	33	120	30,000
Ernst, Klaus	65927	H	35	31	32	31	129	32,250
Barth, Harald	36395	Sm 1	37	32	34	30	133	33,250
Kempf, Markus	36920	H	27	35	34	32	128	32,000
Stappenbeck, Ulrich	29997	Sm 1	30	33	29	29	121	30,250
Stötzer, Hans-Jürgen	31301	Sm 1	34	32	29	36	131	32,750
Summe:			154	161	150	155	620	31,000

Einzelspieler/innen

Baer, Uwe	37355	Sm 1	41	42	40	34	157	39,250
Schürmann, Susanne	33960	Sw 1	39	41	39	41	160	40,000

5. BGC Schloß Paffendorf Punkte: 0

Name	Pass Nr.	Kategorie	Rd. 1	Rd. 2	Rd. 3	Rd. 4	Summe	Schnitt
1. Vereinsmannschaft								
vom Berg, Peter	37670	H	32	42	39	33	146	36,500
Ziegler, Thomas	38485	H	36	37	26	35	134	33,500
Cöln, Herbert	66336	Sm 1	31	33	33	31	128	32,000
Kücükalımdar, Nico	66228	Jm	29	30	37	31	127	31,750
Kohnke, Michael	49559	Sm 1	25	31	25	29	110	27,500
Summe:			153	173	160	159	645	32,250

Einzel - Alle

Rang	Name	Kat.	Verein	Ges.	Schnitt	Amp. 1	Amp. 2	Paffendorf Abt. 2	Wesseling Abt. 2	Bad Godesberg Abt. 1	Wermelskirchen Abt. 4	Köln Rath Abt. 1
1	Seiler, Uwe	H	MSC Bad Godesberg 3	291	24,250	25		94	86	111		
2	Kohnke, Michael	Sm 1	BGC Schloß Paffendorf	292	24,333	22		88	94	110		
3	Mazzoli, Herbert	Sm 2	1. MGC Köln 1961	299	24,917	26		97	88	114		
4	Müller, Patrick	H	MSC Bad Godesberg 2	306	25,500	14		100	96	110		
5	Kücükalımdar, Nico	Jm	BGC Schloß Paffendorf	316	26,333	35		97	92	127		
6	Brunner, Ralf	H	MSC Bad Godesberg 2	318	26,500	12		102	102	114		
7	Kissenkötter, Franz	Sm 2	1. MGC Köln 1961	321	26,750	9		102	108	111		
8	Hürter, Ulrich	H	MSC Bad Godesberg 3	323	26,917	17		99	108	116		
9	Cöln, Herbert	Sm 1	BGC Schloß Paffendorf	324	27,000	31		97	99	128		
10	Barth, Harald	Sm 1	1. BGC Wesseling	325	27,083	42		101	91	133		
11	Eisleben, Dirk	Sm 1	1. MGC Köln 1961	327	27,250	12		104	107	116		
12	Schönherr, Ute	Sw 1	1. MGC Köln 1961	328	27,333	16		110	101	117		
13	Hylak, Reinhild	D	MSC Bad Godesberg 2	330	27,500	12		108	105	117		
14	Stötzer, Andreas	H	1. BGC Wesseling	331	27,583	22		113	98	120		
15	Donsbach, Heinrich	Sm 2	MSC Bad Godesberg 2	335	27,917	20		113	101	121		
16	Ernst, Klaus	H	1. BGC Wesseling	335	27,917	31		108	98	129		
17	Kempf, Markus	H	1. BGC Wesseling	336	28,000	26		106	102	128		
18	Ziegler, Thomas	H	BGC Schloß Paffendorf	337	28,083	34		100	103	134		
19	Hoffmann, Helmut	Sm 2	MSC Bad Godesberg 2	338	28,167	9		108	113	117		
20	Bätz, Thomas	Sm 1	MSC Bad Godesberg 3	342	28,500	12		109	112	121		
21	vom Berg, Peter	H	BGC Schloß Paffendorf	350	29,167	49		107	97	146		
22	Baltes, Yvonne	D	MSC Bad Godesberg 3	359	29,917	23		110	116	133		
23	Schiwek, Suse	Sw 1	1. MGC Köln 1961	363	30,250	9		117	120	126		
24	Bruch, vom Achim	Sm 1	1. MGC Köln 1961	371	30,917	34		109	119	143		
25	Flohe, Hans	H	MSC Bad Godesberg 2	376	31,333	28		126	111	139		
26	Arenz, Heinz Josef	Sm 2	MSC Bad Godesberg 2	382	31,833	9		122	129	131		
27	Schenk, Horst-Dieter	Sm 2	1. MGC Köln 1961	382	31,833	43		123	108	151		
28	Barth, Susanne	D	MSC Bad Godesberg 3	383	31,917	22		116	129	138		
29	Wiche, Marcus	H	MSC Bad Godesberg 3	391	32,583	29		113	136	142		
30	Baer, Uwe	Sm 1	1. BGC Wesseling	394	32,833	47		127	110	157		
31	Reichert, Anton	Sm 2	1. MGC Köln 1961	402	33,500	30		115	142	145		
32	Müller, Elli	Sw 2	MSC Bad Godesberg 3	404	33,667	10		129	136	139		
33	Müller, Anna Maria	D	MSC Bad Godesberg 2	455	37,917	14		146	160	149		
34	Helmes, Anja	Sw 1	1. BGC Wesseling	191	23,875	15		103	88			
35	Bruch, vom Christina	D	1. MGC Köln 1961	97	24,250			97				
36	Stappenbeck, Ulrich	Sm 1	1. BGC Wesseling	211	26,375	31			90	121		
37	Thomas, Hans-Joachim	Sm 2	BGC Schloß Paffendorf	214	26,750	6		104	110			
38	Weber, Hans-Dieter	H	MSC Bad Godesberg 3	221	27,625	19			101	120		
39	Stötzer, Hans-Jürgen	Sm 1	1. BGC Wesseling	236	29,500	26		105		131		
40	Lang, Ewald	H	MSC Bad Godesberg 3	243	30,375	19		112		131		
41	Lang, Timo	Sch m	MSC Bad Godesberg 3	249	31,125	23		113		136		
42	Arenz, Christoph	H	MSC Bad Godesberg 2	252	31,500	8			122	130		
43	Nähler, Wolf-Dieter	Sm 2	1. MGC Köln 1961	134	33,500					134		
44	Schürmann, Susanne	Sw 1	1. BGC Wesseling	275	34,375	45		115		160		
45	Blasek, Nicole	Sw 1	1. MGC Köln 1961	282	35,250	20		131	151			

NBV Bezirksliga 4
Einzel nach Kategorien

Rang	Name	Verein	Ges.	Schnitt	Amp. 1	Amp. 2	Paffendorf Abt. 2	Wesseling Abt. 2	Bad Godesberg Abt. 1	Wermelskirchen Abt. 4	Köln Rath Abt. 1
Damen											
1.	Hylak, Reinhild	MSC Bad Godesberg 2	330	27,500	12		108	105	117		
2.	Baltes, Yvonne	MSC Bad Godesberg 3	359	29,917	23		110	116	133		
3.	Barth, Susanne	MSC Bad Godesberg 3	383	31,917	22		116	129	138		
4.	Müller, Anna Maria	MSC Bad Godesberg 2	455	37,917	14		146	160	149		
5.	Bruch, vom Christina	1. MGC Köln 1961	97	24,250			97				
Herren											
1.	Seiler, Uwe	MSC Bad Godesberg 3	291	24,250	25		94	86	111		
2.	Müller, Patrick	MSC Bad Godesberg 2	306	25,500	14		100	96	110		
3.	Brunner, Ralf	MSC Bad Godesberg 2	318	26,500	12		102	102	114		
4.	Hürter, Ulrich	MSC Bad Godesberg 3	323	26,917	17		99	108	116		
5.	Stötzer, Andreas	1. BGC Wesseling	331	27,583	22		113	98	120		
6.	Ernst, Klaus	1. BGC Wesseling	335	27,917	31		108	98	129		
7.	Kempf, Markus	1. BGC Wesseling	336	28,000	26		106	102	128		
8.	Ziegler, Thomas	BGC Schloß Paffendorf	337	28,083	34		100	103	134		
9.	vom Berg, Peter	BGC Schloß Paffendorf	350	29,167	49		107	97	146		
10.	Flohe, Hans	MSC Bad Godesberg 2	376	31,333	28		126	111	139		
11.	Wiche, Marcus	MSC Bad Godesberg 3	391	32,583	29		113	136	142		
12.	Weber, Hans-Dieter	MSC Bad Godesberg 3	221	27,625	19			101	120		
13.	Lang, Ewald	MSC Bad Godesberg 3	243	30,375	19		112		131		
14.	Arenz, Christoph	MSC Bad Godesberg 2	252	31,500	8			122	130		
Schüler männlich											
1.	Lang, Timo	MSC Bad Godesberg 3	249	31,125	23		113		136		
Jugend männlich											
1.	Kücükaledar, Nico	BGC Schloß Paffendorf	316	26,333	35		97	92	127		
Senioren 1											
1.	Kohnke, Michael	BGC Schloß Paffendorf	292	24,333	22		88	94	110		
2.	Cöln, Herbert	BGC Schloß Paffendorf	324	27,000	31		97	99	128		
3.	Barth, Harald	1. BGC Wesseling	325	27,083	42		101	91	133		
4.	Eisleben, Dirk	1. MGC Köln 1961	327	27,250	12		104	107	116		
5.	Bätz, Thomas	MSC Bad Godesberg 3	342	28,500	12		109	112	121		
6.	Bruch, vom Achim	1. MGC Köln 1961	371	30,917	34		109	119	143		
7.	Baer, Uwe	1. BGC Wesseling	394	32,833	47		127	110	157		
8.	Stappenbeck, Ulrich	1. BGC Wesseling	211	26,375	31			90	121		
9.	Stötzer, Hans-Jürgen	1. BGC Wesseling	236	29,500	26		105		131		
Senioren 2											
1.	Mazzoli, Herbert	1. MGC Köln 1961	299	24,917	26		97	88	114		
2.	Kissenkötter, Franz	1. MGC Köln 1961	321	26,750	9		102	108	111		
3.	Donsbach, Heinrich	MSC Bad Godesberg 2	335	27,917	20		113	101	121		
4.	Hoffmann, Helmut	MSC Bad Godesberg 2	338	28,167	9		108	113	117		
5.	Arenz, Heinz Josef	MSC Bad Godesberg 2	382	31,833	9		122	129	131		
6.	Schenk, Horst-Dieter	1. MGC Köln 1961	382	31,833	43		123	108	151		
7.	Reichert, Anton	1. MGC Köln 1961	402	33,500	30		115	142	145		
8.	Thomas, Hans-Joachim	BGC Schloß Paffendorf	214	26,750	6		104	110			
9.	Nähler, Wolf-Dieter	1. MGC Köln 1961	134	33,500					134		
10.	Holtzmann, Florian	1. MGC Köln 1961	148	37,000					148		
Seniorinnen 1											
1.	Schönherr, Ute	1. MGC Köln 1961	328	27,333	16		110	101	117		
	Schiwek, Suse	1. MGC Köln 1961	363	30,250	9		117	120	126		
	Helmes, Anja	1. BGC Wesseling	191	23,875	15		103	88			
	Schürmann, Susanne	1. BGC Wesseling	275	34,375	45		115		160		
	Blasek, Nicole	1. MGC Köln 1961	282	35,250	20		131	151			
Seniorinnen 2											
1.	Müller, Elli	MSC Bad Godesberg 3	404	33,667	10		129	136	139		

NBV Bezirksliga 4 3. Spieltag Bad Godesberg Abt. 1 Eingabe

H. Donsbach

MSC Bad Godesberg 2

					2. Vereinsmannschaft																							
Name	Hylak, Reinhild				Hoffmann, Helmut				Donsbach, Heinrich				Müller, Patrick				Arenz, Christoph				Brunner, Ralf							
	Bahn	1	2	3	4	1	2	3	4	1	2	3	4	1	2	3	4	1	2	3	4	1	2	3	4			
1	1	1	1	1	1	1	1	1	1	1	1	1	1	2	1	1	1	1	1	1	1	2	2					
2	1	2	1	4	2	1	1	1	2	1	1	2	2	1	3	2	1	1	3	2	1	1	1					
3	2	2	1	2	2	1	3	2	2	2	2	2	5	2	2	3	2	2	2	2	3	2	3					
4	1	2	2	4	2	1	1	3	3	5	1	2	1	3	1	1	1	7	7	1	1	1	2					
5	1	1	2	1	4	1	2	1	2	2	1	2	2	2	2	2	2	2	2	2	2	3	3					
6	2	2	2	2	1	2	2	2	2	2	1	2	2	2	1	2	2	2	2	1	2	2	2					
7	1	2	1	1	1	1	1	2	1	2	1	2	1	1	1	1	1	1	1	1	1	2	2					
8	2	2	2	2	2	2	2	2	2	2	2	2	3	1	1	2	2	2	2	2	2	2	2					
9	2	2	2	3	2	1	2	2	2	2	2	2	2	2	2	2	1	2	2	1	1	1	1					
10	2	2	1	1	2	1	2	2	1	3	1	1	1	2	1	1	1	1	1	1	2	1	2					
11	1	1	1	1	1	1	1	1	1	1	1	1	1	1	1	1	1	1	1	1	1	1	1					
12	2	2	2	2	1	2	1	2	2	2	2	2	1	1	1	2	2	2	2	1	1	1	2					
13	1	1	2	2	2	1	1	3	1	1	1	1	1	1	1	1	1	3	1	1	1	1	1					
14	1	2	3	2	1	1	2	1	1	3	2	1	2	2	1	2	2	1	1	2	1	1	1					
15	2	2	1	2	2	3	1	4	3	1	1	2	3	2	2	2	2	3	3	2	2	4	4					
16	2	1	1	1	2	2	1	2	2	1	1	2	2	1	2	1	1	2	2	2	2	2	2					
17	1	2	1	1	2	2	1	1	2	2	2	2	2	2	1	1	2	2	2	2	2	1	1					
18	1	2	1	1	2	2	1	1	1	1	1	1	1	1	1	2	1	1	1	1	1	1	1					
Summe	26	31	27	33	32	26	26	33	32	35	25	29	29	27	26	28	37	36	28	29	26	28	27	33				
1	29,250	117	2	29,250	117	3	30,250	121	4	27,500	110	5	32,500	130	6	28,500	114											

Einzelspieler/innen																			
Name	Flohe, Hans				Müller, Anna Maria				Arenz, Heinz Josef										
	Bahn	1	2	3	4	1	2	3	4	1	2	3	4	1	2	3	4		
2	1	1	1	2	2	2	2	2	2	1	1	1	1						
1	3	2	1		2	2	2	1	4	3	2	3							
1	2	3	3		2	4	4	7	5	2	2	2							
2	2	1	2		1	2	1	1	1	2	4	2							
2	1	3	1		2	2	1	2	2	1	2	2							
2	2	2	2		2	2	2	2	3	1	2	2							
1	3	2	1		1	1	1	1	1	2	1	1							
4	2	2	6		2	2	2	2	2	2	2	2							
1	4	2	2		2	2	3	2	3	2	2	2							
2	2	1	2		2	1	2	3	1	1	2	2							
1	1	2	1		1	1	1	1	1	1	1	1							
1	1	2	1		1	2	1	1	3	2	2	2							
1	2	1	1		1	3	2	2	1	2	1	1							
2	2	2	2		4	1	6	2	2	1	1	1							
7	2	3	1		1	2	1	3	2	4	2	2							
2	5	2	1		2	4	2	4	1	1	2	2							
2	2	2	2		3	1	2	2	2	2	2	2							
1	1	1	1		2	7	1	1	1	1	1	1							
Summe	35	38	34	32	33	41	36	39	37	31	32	31							
7	34,750	139	8	37,250	149	9	32,750	131											

1. MGC Köln 1961

					1. Vereinsmannschaft																							
Name	Eisleben, Dirk				Schiwek, Suse				Bruch, vom Achim				Kissenkötter, Franz				Schönherr, Ute				Mazzoli, Herbert							
	Bahn	1	2	3	4	1	2	3	4	1	2	3	4	1	2	3	4	1	2	3	4	1	2	3	4			
1	3	1	1	2	2	1	1	1	1	2	1	2	1	2	2	2	1	1	2	2	1	1	2					
2	1	1	2	1	1	5	1	2	2	2	1	1	2	2	1	1	1	2	2	1	1	1	2					
3	1	3	3	2	1	2	2	1	4	4	3	3	1	2	2	2	1	1	2	2	2	1	2					
4	1	1	3	1	5	3	3	2	4	3	1	1	1	2	2	1	1	1	2	2	2	2	2					
5	2	2	2	2	2	2	2	2	2	2	2	2	2	2	2	2	2	1	2	2	2	2	2					
6	2	2	1	2	2	2	1	2	2	2	2	2	1	2	1	1	1	1	1	1	1	1	1					
7	2	1	1	1	1	2	1	3	2	7	4	2	1	1	2	1	1	1	1	1	1	1	1					
8	3	2	3	1	1	2	2	1	2	2	2	2	4	2	2	2	2	2	1	3	2	2	2					
9	2	2	2	1	2	2	2	2	2	2	3	2	2	2	1	2	2	2	2	2	2	2	2					
10	1	1	1	2	2	2	1	1	3	2	2	2	2	1	1	2	2	2	1	2	2	1	1					
11	1	1	1	1	1	1	1	1	1	1	1	1	1	1	1	1	1	1	1	1	1	1	1					
12	1	3	2	2	2	1	1	2	1	1	2	2	2	2	1	1	2	1	1	2	2	2	2					
13	1	1	2	2	1	2	1	2	1	2	1	1	1	1	1	1	1	1	1	2	1	1	1					
14	1	1	1	2	1	1	2	2	2	2	1	1	1	2	1	2	2	2	1	2	2	2	2					
15	3	1	2	1	2	2	3	3	2	2	3	2	1	2	1	1	1	2	3	2	2	1	1					
16	1	1	1	1	2	2	1	1	1	2	2	2	2	1	2	1	1	2	2	2	2	2	2					
17	2	3	3	2	2	2	2	2	2	2	3	1	1	2	1	2	2	2	1	2	2	2	2					
18	1	1	1	1	3	1	1	2	1	1	2	2	2	1	2	2	2	2	1	2	2	2	1					
Summe	29	28	32	27	33	34	28	31	35	41	36	31	29	30	26	26	28	31	29	29	29	30	29	26				
1	29,000	116	2	31,500	126	3	35,750	143	4	27,750	111	5	29,250	117	6	28,500	114											

1. Seniorenmannschaft																				
Name	Schenk, Horst-Dieter				Nähler, Wolf-Dieter				Reichert, Anton				Holtzmann, Florian							
	Bahn	1	2	3	4	1	2	3	4	1	2	3	4	1	2	3	4			
1	2	2	1		2	1	1	1	1	2	1	1	2	2	2	2	2	2	2	2
2	1	2	1		1	3	1	1	2	1	2	1	4	5	1	1	2	2	2	2
4	2	2	5		2	3	2	2	2	2	2	2	2	1	1	6	2	2	2	2
3	7	3	4		3	5	1	1	1	5	2	3	2	1	1	3	2	2	2	2
1	1	2	2		2	2	3	1	2	2	2	1	1	2	2	2	2	2	2	2
1	2	3	2		1	1	2	2	3	3	1	2	1	1	1	1	1	1	1	1
3	1	1	1		1	1	2	1	1	1	1	1	1	1	1	1	1	1	1	1
1	3	2	2		2	2	3	2	3	6	4	3	2	3	2	2	2	2	2	2
2	3	2	5		6	2	2	2	1	2	2	2	5	2	4	2	2	2	2	2
4	1	2	2		1	2	2	1	1	2	2	1	1	2	1	1	1	1	1	1
2	1	1	1		2	2	1	1	1	1	1	1	1	1	1	1	1	1	1	1
2	2	2	2		2	2	1	2	3	2	2	2	3	2	2	2	2	2	2	2
2	1	1	2		1	2	2	1	2	2	1	2	2	1	2	1	1	1	1	1
1	2	2	2		2	2	2	3	2	2	2	2	2	2	2	2	2	2	2	2
2	5	1	4		5	1	1	2	2	2	2	2	3	2	1	2	2	2	2	2
2	2	2	2		1	1	2	2	2	2	2	2	2	2	2	2	2	2	2	2
3	2	3	1		2	2	2	1	3	2	2	2	3	2	2	1	2	2	2	2
1	1	2	1		2	1	1	1	2	4	2	6	2	4	2	6	2	2	2	2
Summe	37	39	35	40	39	36	31	28	34	42	35	34	39	37	35	37				
7	37,750	151	8	33,500	134	9	36,250	145	10	37,000	148									

NBV Bezirksliga 4 3. Spieltag Bad Godesberg Abt. 1

Eingabe

MSC Bad Godesberg 3

3. Vereinsmannschaft

Einzelspieler/innen

Name	Seiler, Uwe	Baltes, Yvonne	Bätz, Thomas	Barth, Susanne	Weber, Hans-Dieter	Hürter, Ulrich
Bahn						
1	2	1	1	1	1	1
2	1	2	1	1	2	2
3	2	2	2	2	1	2
4	1	2	2	1	2	3
5	2	1	2	2	2	1
6	2	2	1	2	2	2
7	1	1	1	1	1	1
8	2	2	2	2	2	3
9	1	1	2	2	2	2
10	1	1	1	1	1	1
11	1	1	1	1	1	1
12	2	2	2	2	2	1
13	1	1	1	1	1	1
14	2	2	2	2	2	1
15	2	2	2	2	2	3
16	1	2	2	1	2	1
17	2	3	2	1	2	1
18	1	1	1	1	1	2
Summe	27	29	28	27	29	29
	1	27,750	111	2	33,250	133

	Lang, Ewald	Lang, Timo	Müller, Elli	Wiche, Marcus
1	2	1	2	1
2	2	1	1	2
3	2	2	3	2
4	5	5	2	3
5	2	1	1	2
6	2	2	2	2
7	1	1	1	1
8	2	2	2	2
9	3	3	2	1
10	1	2	1	2
11	1	1	1	1
12	2	1	2	2
13	1	1	1	2
14	2	2	1	2
15	2	4	3	2
16	1	1	3	1
17	1	3	2	2
18	1	2	1	3
Summe	33	35	31	32
	7	32,750	131	8

1. BGC Wesseling

1. Vereinsmannschaft

Einzelspieler/innen

Name	Stötzer, Andreas	Ernst, Klaus	Barth, Harald	Kempf, Markus	Stappenbeck, Ulrich	Stötzer, Hans-Jürgen
Bahn						
1	1	1	1	1	1	1
2	2	3	1	2	2	2
3	1	2	3	1	2	2
4	2	1	1	2	3	2
5	2	2	2	2	2	2
6	2	3	2	2	3	2
7	1	2	1	1	1	2
8	2	2	2	2	4	2
9	2	1	2	1	1	2
10	1	1	2	2	2	1
11	1	1	1	1	1	1
12	2	2	2	2	2	1
13	2	1	1	1	1	1
14	1	2	1	2	3	2
15	2	2	1	3	3	3
16	2	3	1	1	2	2
17	1	3	1	2	2	2
18	1	1	1	1	1	2
Summe	28	33	26	33	30	36
	1	30,000	120	2	32,250	129

	Baer, Uwe	Schürmann, Susanne
1	1	1
2	1	2
3	4	5
4	3	2
5	3	5
6	1	1
7	2	3
8	2	1
9	6	2
10	3	7
11	2	2
12	1	1
13	2	4
14	2	2
15	2	4
16	4	1
17	2	1
18	1	1
Summe	41	42
	7	39,250

Statistik der VM Mannschaften

Alle Schläge pro Bahn						Schnitt pro Bahn						
MSC Bad Godesberg 2	1. MGC Köln 1961	MSC Bad Godesberg 3	1. BGC Wesseling	BGC Schloß Paffendorf	Alle Mannschaftsspieler		MSC Bad Godesberg 2	1. MGC Köln 1961	MSC Bad Godesberg 3	1. BGC Wesseling	BGC Schloß Paffendorf	Alle Mannschaftsspieler
28	36	28	33	34	159	Bahn 1	1,167	1,500	1,167	1,375	1,700	1,325
38	37	45	42	37	199	Bahn 2	1,583	1,542	1,875	1,750	1,850	1,658
52	50	45	50	49	246	Bahn 3	2,167	2,083	1,875	2,083	2,450	2,050
54	46	42	53	55	250	Bahn 4	2,250	1,917	1,750	2,208	2,750	2,083
44	45	43	43	37	212	Bahn 5	1,833	1,875	1,792	1,792	1,850	1,767
42	42	46	51	53	234	Bahn 6	1,750	1,750	1,917	2,125	2,650	1,950
31	40	38	35	44	188	Bahn 7	1,292	1,667	1,583	1,458	2,200	1,567
47	49	50	54	50	250	Bahn 8	1,958	2,042	2,083	2,250	2,500	2,083
43	46	47	44	46	226	Bahn 9	1,792	1,917	1,958	1,833	2,300	1,883
34	38	32	39	37	180	Bahn 10	1,417	1,583	1,333	1,625	1,850	1,500
25	24	24	24	28	125	Bahn 11	1,042	1,000	1,000	1,000	1,400	1,042
39	40	45	42	46	212	Bahn 12	1,625	1,667	1,875	1,750	2,300	1,767
31	30	33	31	34	159	Bahn 13	1,292	1,250	1,375	1,292	1,700	1,325
38	38	39	44	41	200	Bahn 14	1,583	1,583	1,625	1,833	2,050	1,667
54	47	59	54	54	268	Bahn 15	2,250	1,958	2,458	2,250	2,700	2,233
38	37	47	45	38	205	Bahn 16	1,583	1,542	1,958	1,875	1,900	1,708
40	46	42	44	47	219	Bahn 17	1,667	1,917	1,750	1,833	2,350	1,825
31	36	34	34	44	179	Bahn 18	1,292	1,500	1,417	1,417	2,200	1,492
709	727	739	762	774	3711	Summe	29,542	30,292	30,792	31,750	32,250	30,925
Verlust gegenüber Optimum						Schnitt = 2 / - Tief + Hoch						
0	8	0	5	6		Bahn 1	-20	-12	-20	-15	-14	-81
1	0	8	5	0		Bahn 2	-10	-11	-3	-6	-11	-41
7	5	0	5	4		Bahn 3	4	2	-3	2	1	6
12	4	0	11	13		Bahn 4	6	-2	-6	5	7	10
7	8	6	6	0		Bahn 5	-4	-3	-5	-5	-11	-28
0	0	4	9	11		Bahn 6	-6	-6	-2	3	5	-6
0	9	7	4	13		Bahn 7	-17	-8	-10	-13	-4	-52
0	2	3	7	3		Bahn 8	-1	1	2	6	2	10
0	3	4	1	3		Bahn 9	-5	-2	-1	-4	-2	-14
2	6	0	7	5		Bahn 10	-14	-10	-16	-9	-11	-60
1	0	0	0	4		Bahn 11	-23	-24	-24	-24	-20	-115
0	1	6	3	7		Bahn 12	-9	-8	-3	-6	-2	-28
1	0	3	1	4		Bahn 13	-17	-18	-15	-17	-14	-81
0	0	1	6	3		Bahn 14	-10	-10	-9	-4	-7	-40
7	0	12	7	7		Bahn 15	6	-1	11	6	6	28
1	0	10	8	1		Bahn 16	-10	-11	-1	-3	-10	-35
0	6	2	4	7		Bahn 17	-8	-2	-6	-4	-1	-21
0	5	3	3	13		Bahn 18	-17	-12	-14	-14	-4	-61
0	18	30	53	65		Summe	-155	-137	-125	-102	-90	-609

Anzahl Schläge pro Bahn

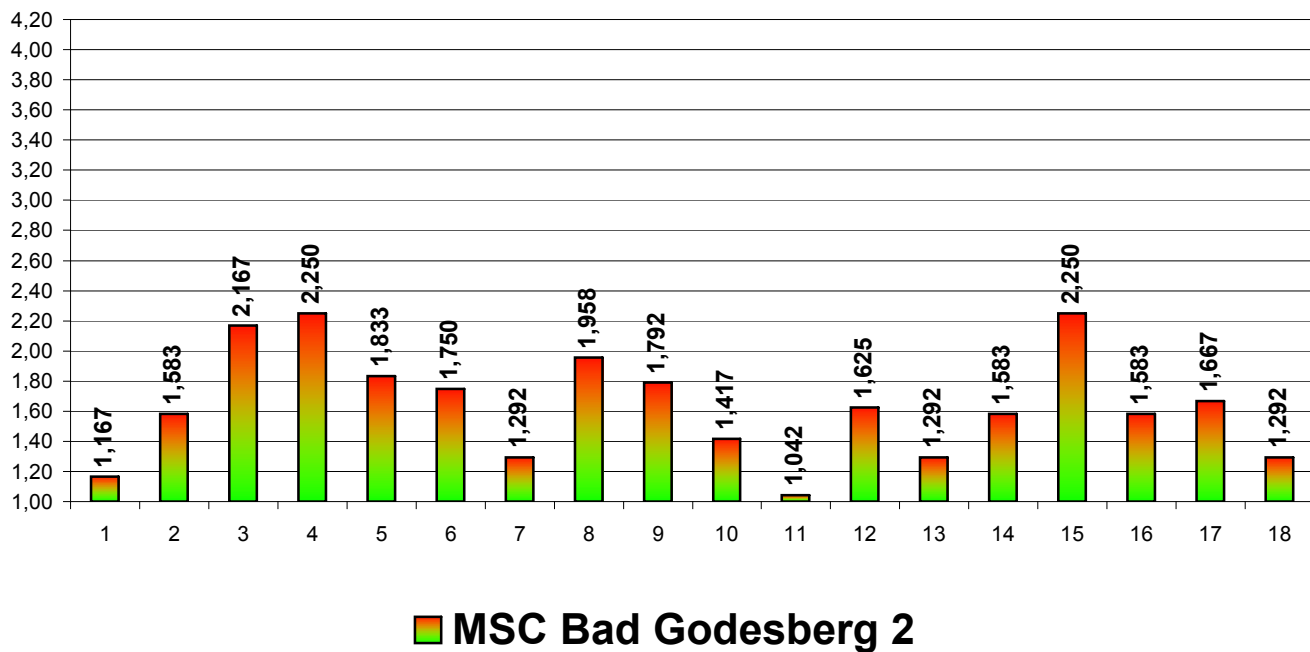
Nur Vereins-Mannschaftsspieler									
Bahn	Asse	Zweien	Dreien	Vieren	Fünfen	Sechsen	Ottos	Ges.	Schnitt
1	81	33	2	0	0	0	0	153	1,319
2	59	44	8	3	2	0	0	193	1,664
3	18	79	15	3	1	0	0	238	2,052
4	44	42	18	6	3	1	2	241	2,078
5	30	83	2	1	0	0	0	206	1,776
6	17	89	10	0	0	0	0	225	1,940
7	71	34	8	1	0	0	2	181	1,560
8	10	90	12	4	0	0	0	242	2,086
9	27	79	8	1	1	0	0	218	1,879
10	64	46	6	0	0	0	0	174	1,500
11	112	4	0	0	0	0	0	120	1,034
12	34	76	6	0	0	0	0	204	1,759
13	83	29	4	0	0	0	0	153	1,319
14	46	63	7	0	0	0	0	193	1,664
15	24	55	25	11	0	1	0	259	2,233
16	44	62	9	1	0	0	0	199	1,716
17	32	73	11	0	0	0	0	211	1,819
18	76	32	3	4	0	0	1	172	1,483
	872	1013	154	35	7	2	5	3582	29,850

Alle Spieler

1	110	56	2	0	0	0	0	228	1,357
2	82	65	12	5	4	0	0	288	1,714
3	23	104	27	9	4	0	1	375	2,232
4	56	58	31	10	8	2	3	378	2,250
5	46	112	6	3	1	0	0	305	1,815
6	22	125	20	1	0	0	0	336	2,000
7	106	46	12	2	0	0	2	256	1,524
8	11	125	21	7	1	3	0	375	2,232
9	32	105	19	7	3	1	1	355	2,113
10	82	74	9	2	0	0	1	272	1,619
11	159	9	0	0	0	0	0	177	1,054
12	46	113	9	0	0	0	0	299	1,780
13	108	49	9	2	0	0	0	241	1,435
14	60	97	9	1	0	1	0	291	1,732
15	34	78	35	16	2	1	2	389	2,315
16	59	89	13	5	2	0	0	306	1,821
17	39	111	17	1	0	0	0	316	1,881
18	112	41	6	5	1	1	2	257	1,530
	1187	1457	257	76	26	9	12	5444	32,405

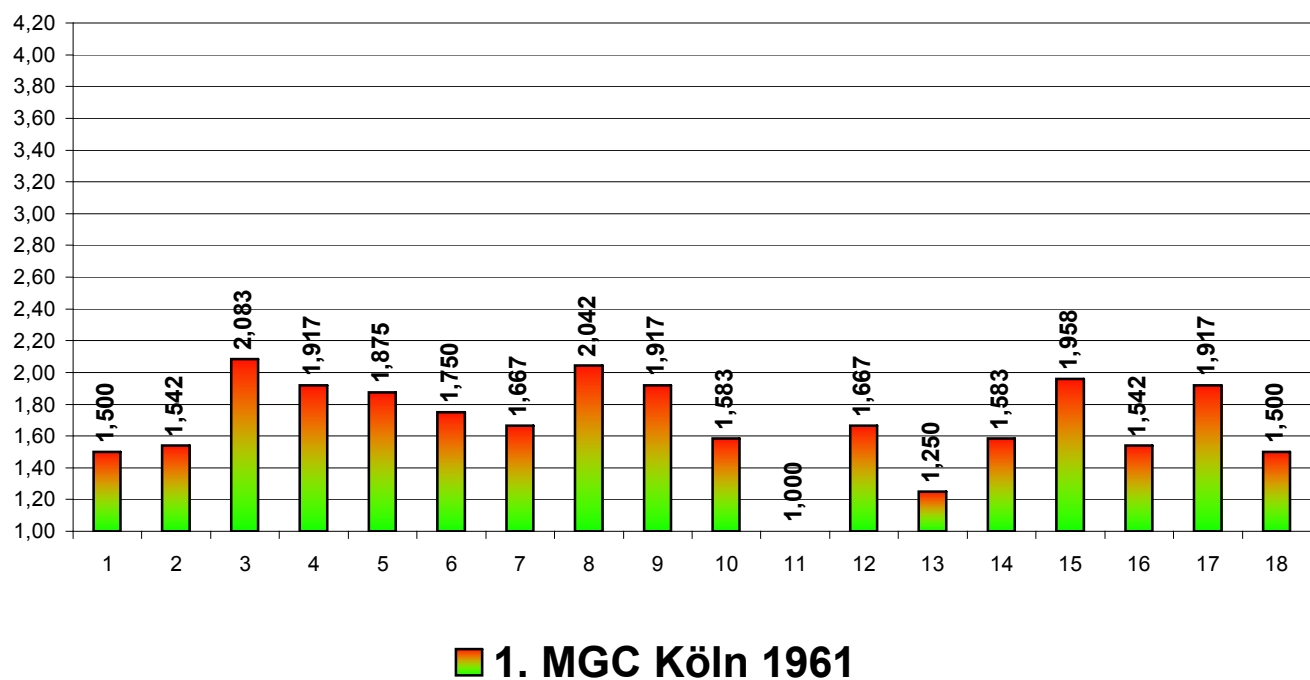
NBV Bezirksliga 4 3. Spieltag Bad Godesberg Abt. 1

Schläge pro Runde aller Mannschaftsspieler



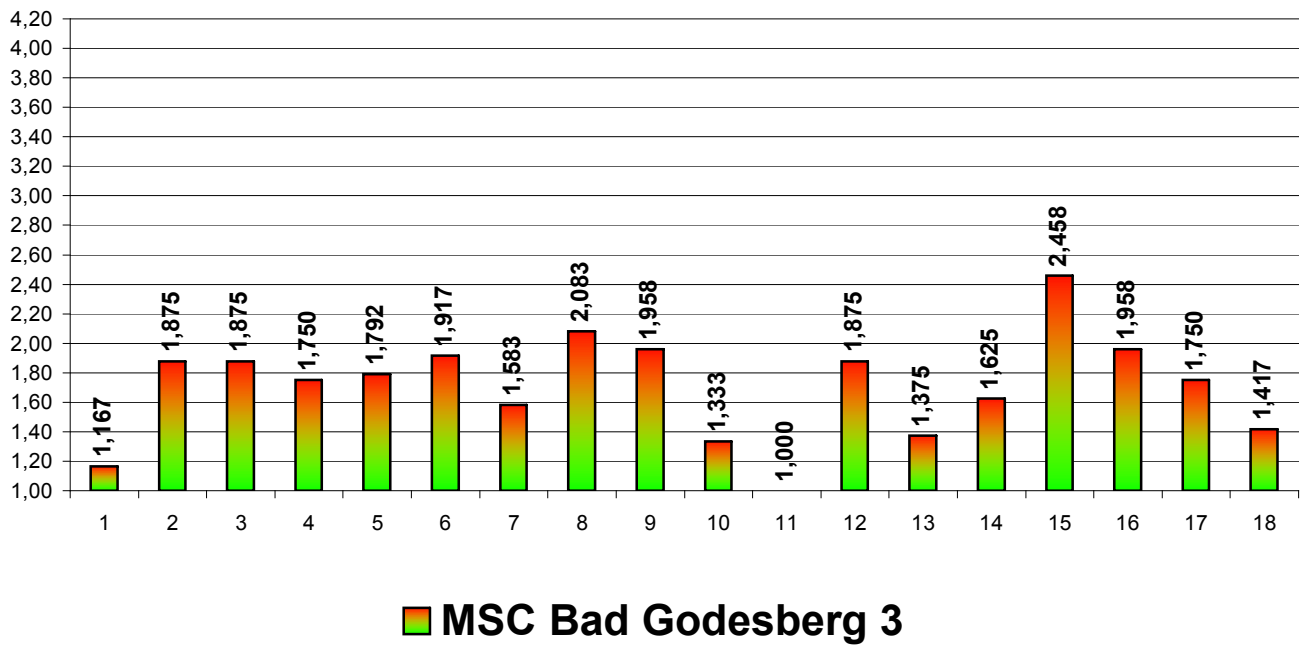
NBV Bezirksliga 4 3. Spieltag Bad Godesberg Abt. 1

Schläge pro Runde aller Mannschaftsspieler



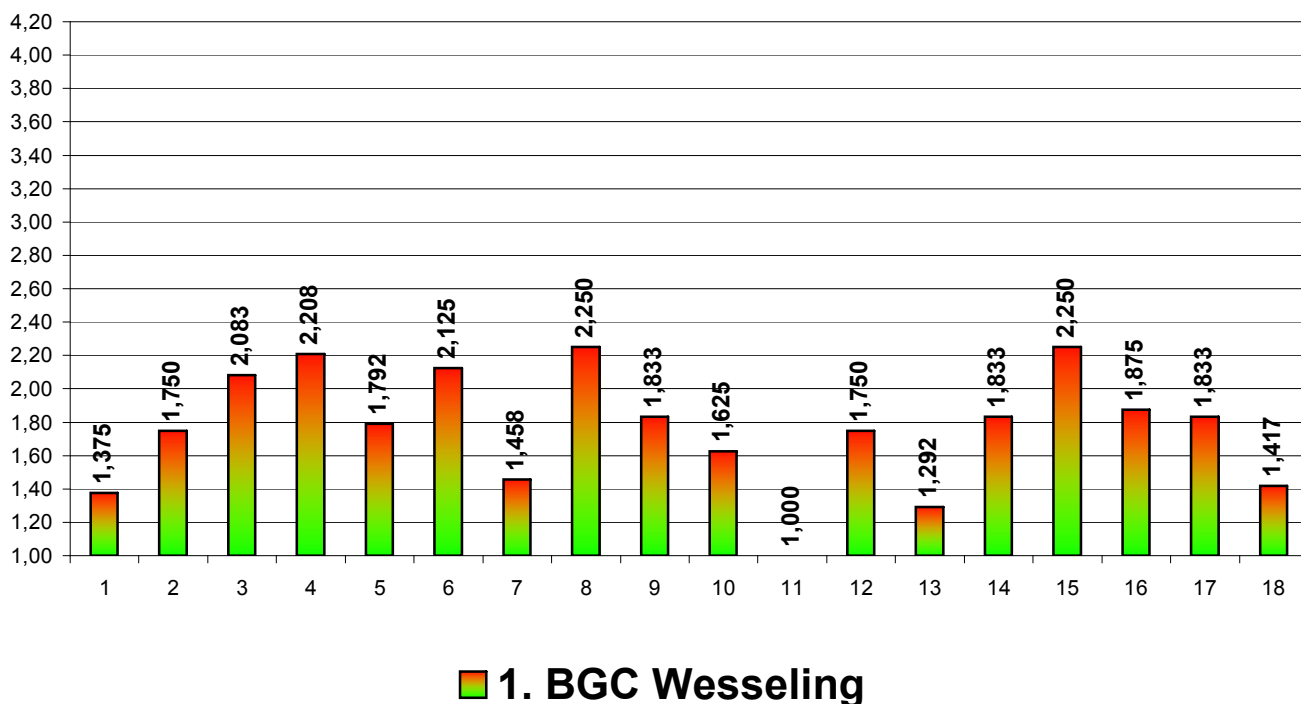
NBV Bezirksliga 4 3. Spieltag Bad Godesberg Abt. 1

Schläge pro Runde aller Mannschaftsspieler



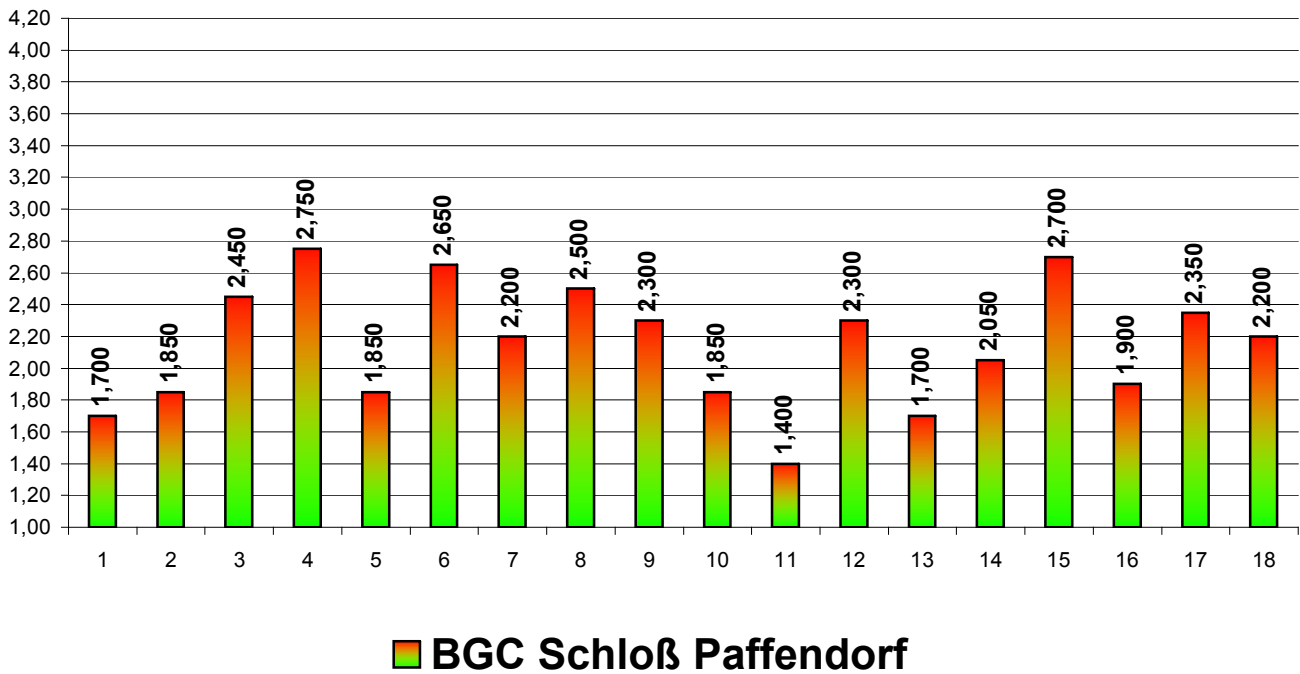
NBV Bezirksliga 4 3. Spieltag Bad Godesberg Abt. 1

Schläge pro Runde aller Mannschaftsspieler



NBV Bezirksliga 4 3. Spieltag Bad Godesberg Abt. 1

Schläge pro Runde aller Mannschaftsspieler



NBV Bezirksliga 4 3. Spieltag Bad Godesberg Abt. 1

Schläge pro Runde aller Mannschaftsspieler

